

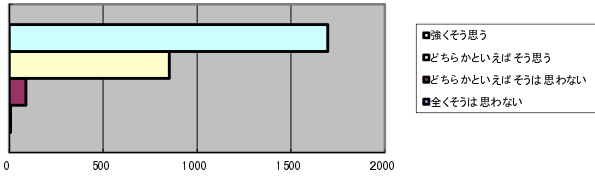
# 平成30年度 学生による授業評価（全学年前学期・講義累計）

55科目

科目コード：  
科目名：  
担当教員名：

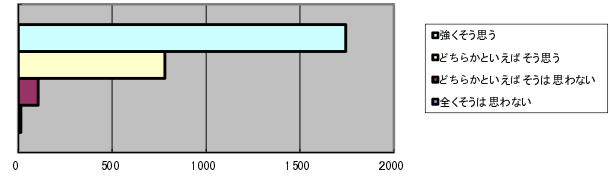
2019年12月4日 作成

Q 1：授業の内容は分かりやすく、理解できるものでしたか。



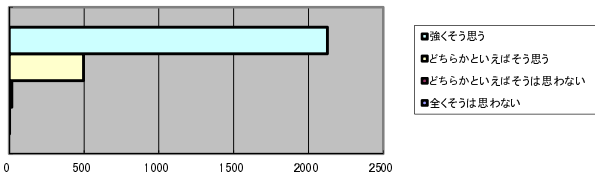
回 答	回答数	割合
強くそう思う	1695	64.1%
どちらかといえばそう思う	852	32.2%
どちらかといえばそうは思わない	89	3.4%
全くそうは思わない	7	0.3%
合 計	2643	

Q 2：この授業の内容に興味を持つことができましたか。



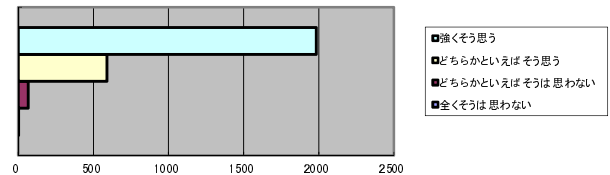
回 答	回答数	割合
強くそう思う	1743	65.9%
どちらかといえばそう思う	781	29.5%
どちらかといえばそうは思わない	106	4.0%
全くそうは思わない	13	0.5%
合 計	2643	

Q 3：授業内容は、シラバス等で示された内容に沿っていましたか。



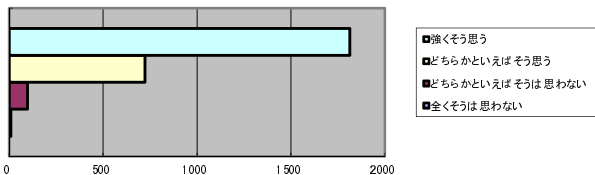
回 答	回答数	割合
強くそう思う	2127	80.6%
どちらかといえばそう思う	496	18.8%
どちらかといえばそうは思わない	16	0.6%
全くそうは思わない	1	0.0%
合 計	2640	

Q 4：この授業に用いられた教材は授業の理解に役立ちましたか。



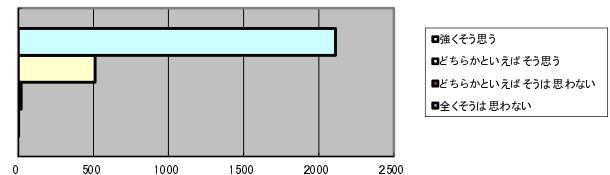
回 答	回答数	割合
強くそう思う	1984	75.1%
どちらかといえばそう思う	590	22.3%
どちらかといえばそうは思わない	65	2.5%
全くそうは思わない	3	0.1%
合 計	2642	

Q 5：教員の話し方や説明の仕方は、分かりやすく適切でしたか。



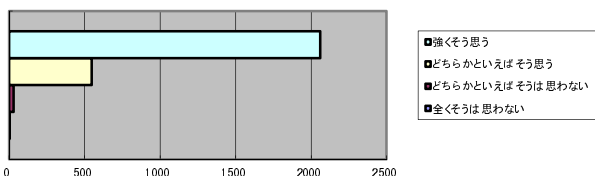
回 答	回答数	割合
強くそう思う	1814	68.6%
どちらかといえばそう思う	723	27.4%
どちらかといえばそうは思わない	97	3.7%
全くそうは思わない	9	0.3%
合 計	2643	

Q 6：教員の授業に対する熱意は十分だと感じましたか。



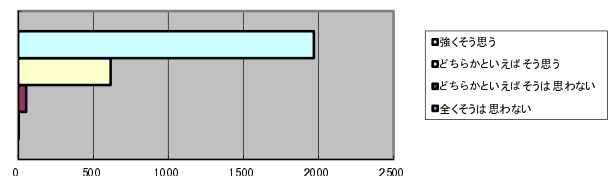
回 答	回答数	割合
強くそう思う	2111	79.9%
どちらかといえばそう思う	511	19.3%
どちらかといえばそうは思わない	19	0.7%
全くそうは思わない	2	0.1%
合 計	2643	

Q 7：教員は学生の質問や意見に丁寧に対応していましたか。



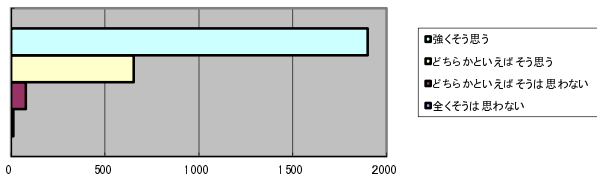
回 答	回答数	割合
強くそう思う	2060	78.1%
どちらかといえばそう思う	547	20.7%
どちらかといえばそうは思わない	29	1.1%
全くそうは思わない	1	0.0%
合 計	2637	

Q 8：この授業は新しい知識や技術の習得に役立ったと思いますか。



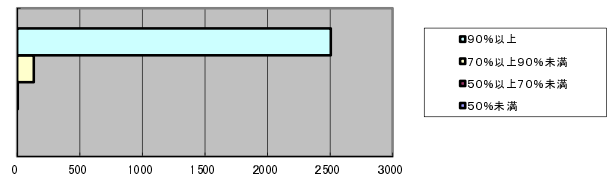
回 答	回答数	割合
強くそう思う	1969	74.5%
どちらかといえばそう思う	616	23.3%
どちらかといえばそうは思わない	54	2.0%
全くそうは思わない	3	0.1%
合 計	2642	

Q 9 : この授業でものの見方や考え方が広がったと感じましたか。



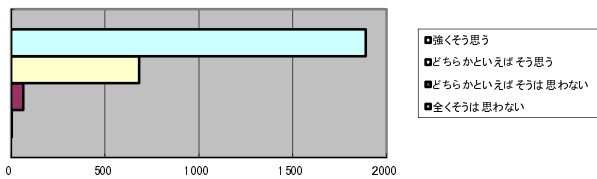
回 答	回答数	割合
強く思う	1899	71.9%
どちらかといえばそう思う	653	24.7%
どちらかといえばそうは思わない	78	3.0%
全くそうは思わない	12	0.5%
合 計	2642	

Q 10 : あなたのこの授業に対する出席状況はどの程度ですか。



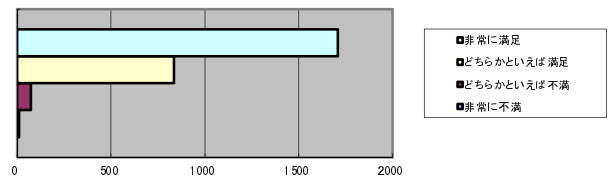
回 答	回答数	割合
90%以上	2505	94.8%
70%以上90%未満	132	5.0%
50%以上70%未満	5	0.2%
50%未満	0	0.0%
合 計	2642	

Q 11 : あなたはこの授業に意欲的に取り組みましたか。



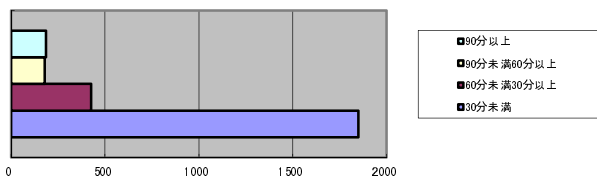
回 答	回答数	割合
強く思う	1889	71.6%
どちらかといえばそう思う	681	25.8%
どちらかといえばそうは思わない	65	2.5%
全くそうは思わない	3	0.1%
合 計	2638	

Q 12 : この授業に対するあなたの満足度はどの程度ですか。



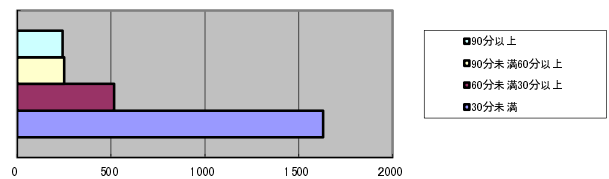
回 答	回答数	割合
非常に満足	1708	65.0%
どちらかといえば満足	835	31.8%
どちらかといえば不満	74	2.8%
非常に不満	10	0.4%
合 計	2627	

Q 13 : あなたのこの授業における一コマあたりの平均予習時間はどの程度ですか。(教員からの課題等も含む)



回 答	回答数	割合
90分以上	186	7.0%
90分未満60分以上	179	6.8%
60分未満30分以上	426	16.1%
30分未満	1849	70.0%
合 計	2640	

Q 14 : あなたのこの授業における一コマあたりの平均復習時間はどの程度ですか。(教員からの課題等も含む)



回 答	回答数	割合
90分以上	242	9.2%
90分未満60分以上	251	9.5%
60分未満30分以上	517	19.6%
30分未満	1630	61.7%
合 計	2640	