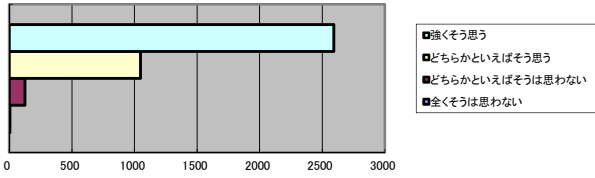


令和元年度 学生による授業評価（全学年前学期・講義累計）

59科目

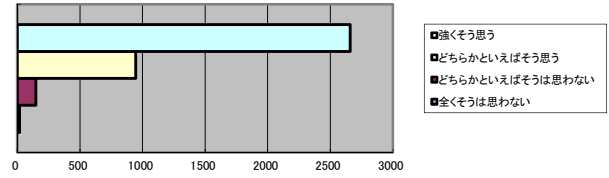
科目コード：
科目名：
担当教員名：

Q 1：授業の内容は分かりやすく、理解できるものでしたか。



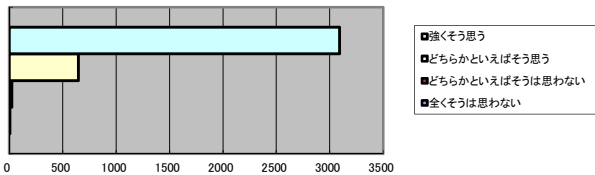
回 答	回答数	割合
強くそう思う	2593	68.8%
どちらかといえばそう思う	1049	27.8%
どちらかといえばそうは思わない	124	3.3%
全くそうは思わない	5	0.1%
合 計	3771	

Q 2：この授業の内容に興味を持つことができましたか。



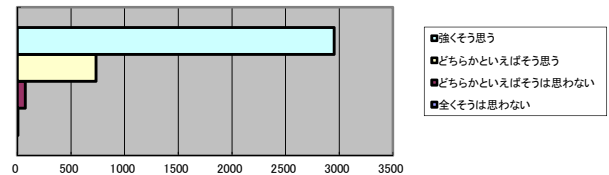
回 答	回答数	割合
強くそう思う	2658	70.5%
どちらかといえばそう思う	946	25.1%
どちらかといえばそうは思わない	149	4.0%
全くそうは思わない	18	0.5%
合 計	3771	

Q 3：授業内容は、シラバス等で示された内容に沿っていましたか。



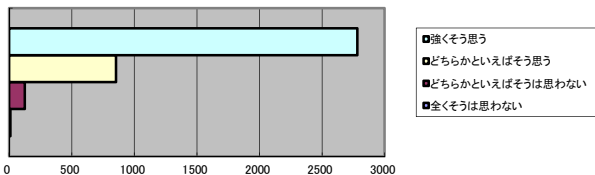
回 答	回答数	割合
強くそう思う	3092	82.0%
どちらかといえばそう思う	646	17.1%
どちらかといえばそうは思わない	25	0.7%
全くそうは思わない	7	0.2%
合 計	3770	

Q 4：この授業に用いられた教材は授業の理解に役立ちましたか。



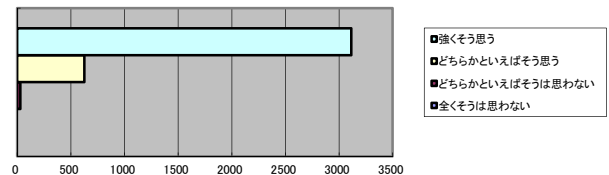
回 答	回答数	割合
強くそう思う	2954	78.3%
どちらかといえばそう思う	735	19.5%
どちらかといえばそうは思わない	75	2.0%
全くそうは思わない	7	0.2%
合 計	3771	

Q 5：教員の話し方や説明の仕方は、分かりやすく適切でしたか。



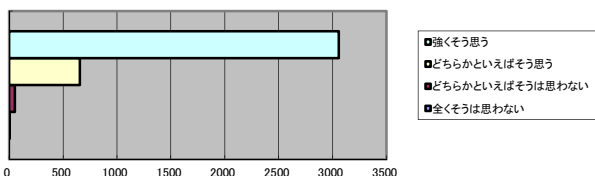
回 答	回答数	割合
強くそう思う	2782	73.8%
どちらかといえばそう思う	853	22.6%
どちらかといえばそうは思わない	126	3.3%
全くそうは思わない	10	0.3%
合 計	3771	

Q 6：教員の授業に対する熱意は十分だと感じましたか。



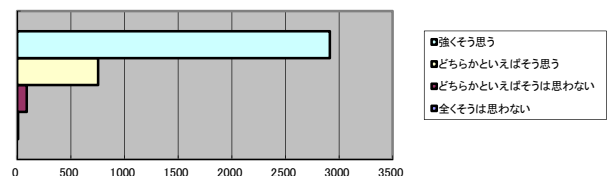
回 答	回答数	割合
強くそう思う	3113	82.6%
どちらかといえばそう思う	627	16.6%
どちらかといえばそうは思わない	30	0.8%
全くそうは思わない	0	0.0%
合 計	3770	

Q 7：教員は学生の質問や意見に丁寧に対応していましたか。



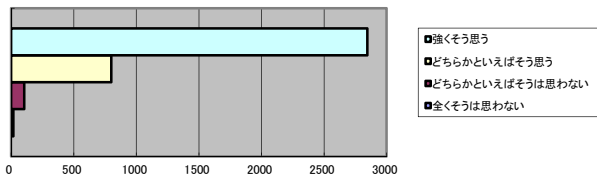
回 答	回答数	割合
強くそう思う	3058	81.1%
どちらかといえばそう思う	655	17.4%
どちらかといえばそうは思わない	53	1.4%
全くそうは思わない	4	0.1%
合 計	3770	

Q 8：この授業は新しい知識や技術の習得に役立ったと思いますか。



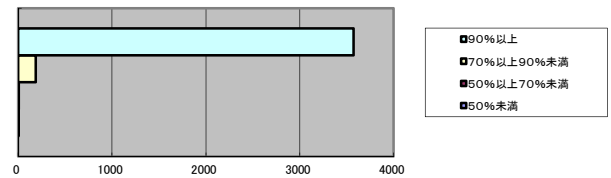
回 答	回答数	割合
強くそう思う	2915	77.4%
どちらかといえばそう思う	754	20.0%
どちらかといえばそうは思わない	88	2.3%
全くそうは思わない	8	0.2%
合 計	3765	

Q 9 : この授業でものの見方や考え方が広がったと感じましたか。



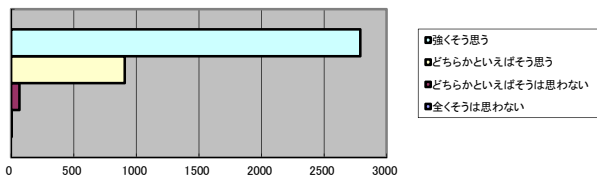
回 答	回答数	割合
強く思う	2846	75.5%
どちらかといえば思う	799	21.2%
どちらかといえばそうは思わない	105	2.8%
全くそうは思わない	18	0.5%
合 計	3768	

Q 10 : あなたのこの授業に対する出席状況はどの程度ですか。



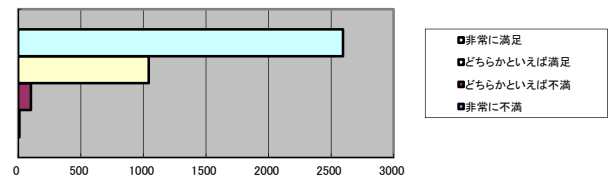
回 答	回答数	割合
90%以上	3572	94.8%
70%以上90%未満	189	5.0%
50%以上70%未満	7	0.2%
50%未満	1	0.0%
合 計	3769	

Q 11 : あなたはこの授業に意欲的に取り組みましたか。



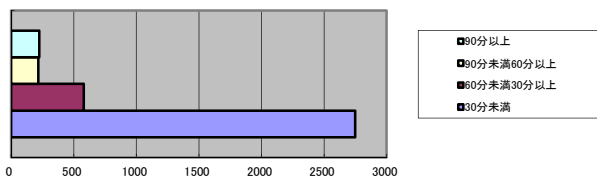
回 答	回答数	割合
強く思う	2788	74.1%
どちらかといえば思う	908	24.1%
どちらかといえばそうは思わない	67	1.8%
全くそうは思わない	2	0.1%
合 計	3765	

Q 12 : この授業に対するあなたの満足度はどの程度ですか。



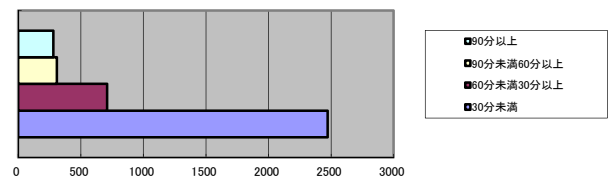
回 答	回答数	割合
非常に満足	2596	69.2%
どちらかといえば満足	1044	27.8%
どちらかといえば不満	101	2.7%
非常に不満	11	0.3%
合 計	3752	

Q 13 : あなたのこの授業における一コマあたりの平均予習時間はどの程度ですか。(教員からの課題等も含む)



回 答	回答数	割合
90分以上	225	6.0%
90分未満60分以上	216	5.7%
60分未満30分以上	581	15.4%
30分未満	2748	72.9%
合 計	3770	

Q 14 : あなたのこの授業における一コマあたりの平均復習時間はどの程度ですか。(教員からの課題等も含む)



回 答	回答数	割合
90分以上	280	7.4%
90分未満60分以上	309	8.2%
60分未満30分以上	710	18.8%
30分未満	2471	65.5%
合 計	3770	